

AXIS P12 네트워크 카메라 시리즈

매우 은밀한 감시에 적합한 핀홀형 HDTV 네트워크 카메라



- > 기능적이고 눈에 잘 띄지 않는 디자인
- > 간편하고 유연한 설치
- > HDTV 720p
- > 로컬 저장(Edge Storage)
- > 다중 H.264 스트림
- > PoE(Power over Ethernet)

AXIS P12 네트워크 카메라 시리즈는 매우 조심스러운 실내 및 실외 감시용 고성능 소형 카메라입니다. 이 카메라는 은밀하게 설치하거나 눈에 띄지 않는 소형 감시 솔루션이 필요한 장소에 적합합니다.

AXIS P12 네트워크 카메라는 매우 신중하고 조심스럽게 감시할 수 있도록 독자적으로 고안된 카메라 시리즈입니다. 이 시리즈에는 세 가지 모델이 있습니다. 두 핀홀 모델인 AXIS P1204 및 AXIS P1214는 실내 설치에 이상적이며, AXIS P1214-E는 실내 및 실외에 설치할 수 있는 IP66 등급 모델입니다.

이 카메라는 선명한 HDTV 720p 이미지 품질을 풀 프레임 레이트로 제공합니다. AXIS P12 카메라는 H.264 압축을 사용하여 개별 구성이 가능한 다중 비디오 스트림을 제공하므로 이미지 품질을 저하시키지 않으면서도 대역폭 및 저장 공간을 대폭 절감할 수 있습니다.

폼 팩터와 작은 크기로 유연성이 탁월합니다. 센서 장치와 메인 장치가 8m(26ft.) 길이 케이블로 연결되어 있어, 센서 장치와 메인 장치를 필요에 따라 서로 다른 장소에 유연하게 설치할 수 있습니다.

AXIS P12 카메라는 AXIS Camera Application Platform에 더하여, 탭퍼링 알람, 모션 디텍션과 같은 지능형 비디오 기능으로 강력한 이벤트 관리 기능을 제공합니다.

이더넷 또는 외부 전원 공급 장치를 통해 카메라에 전원을 공급할 수 있습니다. 추가로, 카메라에 내장 microSD/microSDHC 메모리 카드 슬롯이 장착되어 로컬 저장(Edge Storage)이 지원됩니다.



은밀한 실내 및 실외 감시용 초소형/핀홀형 HDTV 네트워크 카메라

AXIS P12 네트워크 카메라는 벽면이나 천정, 또는 매우 한정된 공간에 통합해야 하는 곳에 간편하고 유연하게 설치할 수 있습니다.

독특한 디자인 컨셉

기능적이고 눈에 띄지 않는 디자인과 소형 폼 팩터를 통해, AXIS P12 카메라는 매우 한정된 공간에서도 쉽게 통합될 수 있습니다. AXIS P12 시리즈는 눈에 잘 띄지 않게 은밀하게 감시해야 하는 상점이나 건축물, 호텔, 사무실, 은행, ATM 등에 적합합니다.

간편한 설치

AXIS P12 시리즈의 혁신적인 디자인 개념은 메인 장치와 별도의 센서 장치로 구성되어 있어, 최대 8m(26ft.) 케이블을 사용하여 서로 다른 장소에 설치할 수 있습니다. 렌즈와 이미지 센서가 장착된 별도의 센서 장치는 다양한 환경에 적용할 수 있는 뛰어난 유연성을 제공하는 동시에, 카메라가 파손되지 않도록 보호합니다.



장착 옵션

AXIS P12 시리즈는 실내 및 실외 설치를 위한 다양한 마운팅 옵션을 갖추고 있습니다. 카메라에는 다양한 마운팅 액세서리가 함께 제공되어 신속하고 간편하게 설치할 수 있습니다. 고유한 폼 팩터와 소형의 센서 장치는 은밀하게 사용해야 하는 장소에 벽면과 평평하게 매립 장착이 가능합니다.



은밀한 실외 감시

AXIS P1214-E는 IP66 및 NEMA 4X 등급 모델로 먼지, 비, 눈, 얼음 및 부식으로부터 안전하게 보호됩니다. -20°C~50°C (-4°F~122°F) 사이의 온도에서 작동됩니다. 제공된 하우징을 사용해 카메라를 벽이나 천정에 눈에 띄지 않게 장착할 수 있으므로 방해 없이 전체 화면을 찍을 수 있습니다. 카메라가 실내 및 실외 사용에 적합하도록 설계되었으므로 출입구와 ATM에 이상적입니다.



마운팅 액세서리 - AXIS P12 네트워크 카메라

AXIS P1204 네트워크 카메라



각진 고정 브래킷을 사용해 AXIS P1204를 표면과 평평하게 또는 각지게 장착할 수 있습니다. 출입구 또는 ATM 안의 얇은 금속판 뒤에 은밀하게 카메라를 설치할 수도 있습니다.

AXIS P1214 네트워크 카메라



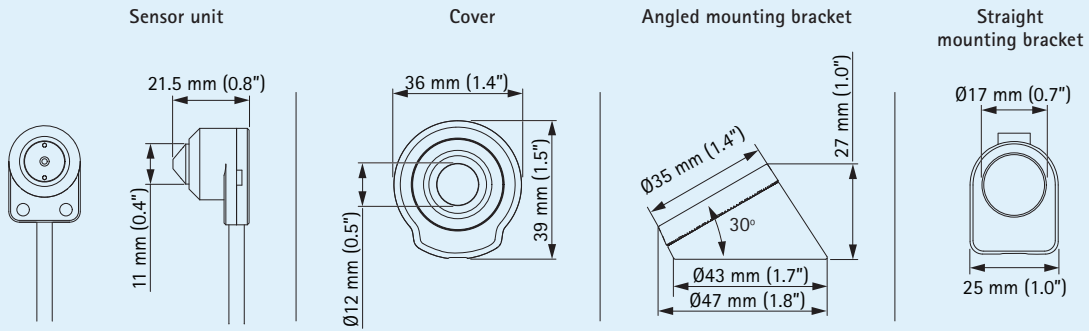
AXIS P1214는 어느 벽면 뒤에서나 렌즈용으로 작은 구멍만을 내거나 또는 렌즈 전체가 벽에서 돌출된 형태로 설치할 수 있습니다.

AXIS P1214-E 네트워크 카메라

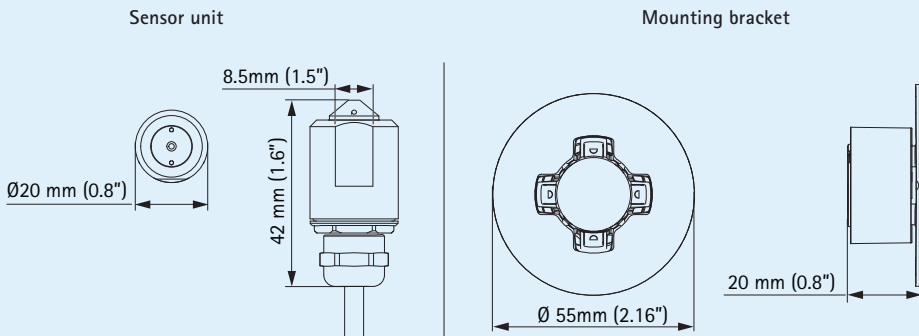


AXIS P1214-E는 IP66 등급 모델로 AXIS P1214와 동일한 장착 옵션을 제공합니다. 실내 및 실외 설치에 맞게 제공된 하우징에 카메라를 장착할 수도 있습니다.

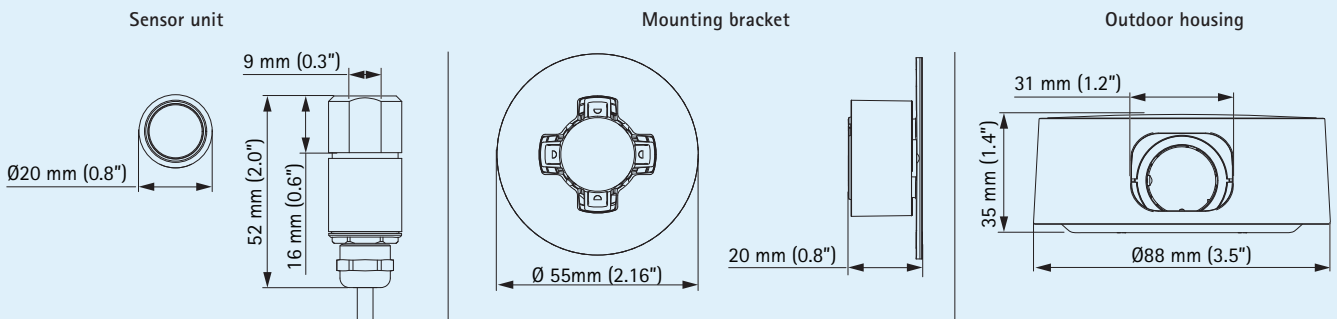
AXIS P1204 Network Camera with included mounting accessories



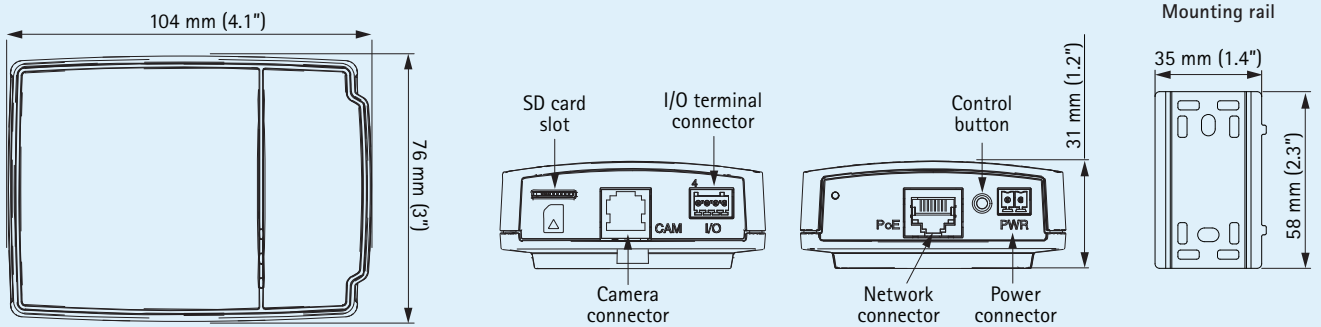
AXIS P1214 Network Camera with included mounting accessories



AXIS P1214-E Network Camera with included mounting accessories



Main unit (all models)



Technical specifications – AXIS P12 Network Camera Series

Camera		System integration	
Models	AXIS P1204: HDTV 720p AXIS P1214: HDTV 720p AXIS P1214-E: HDTV 720p, IP66-rated	Application Programming Interface	Open API for software integration, including VAPIX® and AXIS Camera Application Platform from Axis Communications available at www.axis.com ONVIF, specifications available at www.onvif.org AXIS Video Hosting System (AVHS) with One-Click Camera Connection
Image sensor	1/4" progressive scan RGB CMOS	Intelligent video	Video motion detection, active tampering alarm AXIS Camera Application Platform enabling installation of additional applications
Lens	AXIS P1204/P1214: 3.7 mm: 57° view*, F2.5, fixed iris, fixed focus AXIS P1214-E: 2.8 mm: 81° view*, F2.0, fixed iris, fixed focus *horizontal angle of view	Event triggers	Intelligent video, external inputs, video loss
Light sensitivity	AXIS P1204/P1214: 1.2 - 10000 lux AXIS P1214-E: 1.0 - 10000 lux	Event actions	File upload: FTP, HTTP, network share and email Notification: email, HTTP and TCP External output: video recording to edge storage Pre- and post-alarm video buffering
Shutter time	1/6 s to 1/24500 s	General	
Video		Casing	Main unit: polycarbonate casing AXIS P1204/P1214 sensor unit: metal casing (aluminum) AXIS P1214-E sensor unit: IP66 Nema 4X-rated metal casing (aluminum)
Video compression	H.264 (MPEG-4 Part 10/AVC) Motion JPEG	Memory	256 MB RAM, 128 MB Flash
Resolutions	1280x720 to 320x180	Power	Power over Ethernet IEEE 802.3af Class 2 (max. 6.49W) 8 - 28 V DC max 4.7 W
Frame rate H.264	25 fps with power line frequency 50 Hz 30 fps with power line frequency 60 Hz	Connectors	RJ-45 for 10BASE-T/100BASE-TX PoE RJ-12 for the sensor unit Terminal blocks for power, 1 alarm input and 1 output
Frame rate Motion JPEG	25 fps with power line frequency 50 Hz 30 fps with power line frequency 60 Hz	Edge storage	MicroSD/MicroSDHC memory card slot (card not included) Support for recording to network share (network-attached storage or file server)
Video streaming	Multiple, individually configurable streams in H.264 and Motion JPEG Controllable frame rate and bandwidth VBR/CBR H.264	Operating conditions	-20 °C to 50 °C (-4 °F to 122 °F) Humidity 10 - 85% RH (non-condensing)
Image settings	Compression, color, brightness, sharpness, contrast, white balance, exposure control, exposure zones, backlight compensation, fine tuning of behavior at low light, rotation Text and image overlay, privacy mask and mirroring of images Axis' Corridor Format	Approvals	EN 55022 Class B, EN 61000-3-2, EN 61000-3-3, EN 61000-6-1, EN 55024, FCC Part 15 Subpart B Class B, ICES-003 Class B, VCCI Class B, C-tick AS/NZS CISPR 22, KCC Class B, EN/IEC 60950-1, IEC 60068-2-6 (Vibration) class 4M4, IEC 60068-2-27 (shock) Class 4M3, IEC 60068-2-1, IEC 60068-2-2, 60068-2-78 Class 3K3 AXIS P1214-E sensor unit: EN/IEC 60950-22, IEC 60529 IP66, NEMA 250 Type 4X, IEC 60068-2-78 Class 4K3, IEC 60068-2-14, IEC 60068-2-30
Network		Weight	Main unit: 109 g (0.24 lb.) AXIS P1204 sensor unit: 222 g (0.49 lb.) AXIS P1214 sensor unit: 238 g (0.52 lb.) AXIS P1214-E sensor unit: 248 g (0.55 lb.)
Security	Password protection, IP address filtering, HTTPS encryption*, IEEE 802.1X network access control*, digest authentication, user access log	Included accessories	Mounting kit, Installation Guide, Axis Warranty Document, AVHS Authentication key, Installation and Management Software CD, Windows decoder 1-user license
Supported protocols	IPv4/v6, HTTP, HTTPS*, SSL/TLS*, QoS Layer 3 DiffServ, FTP, CIFS/SMB, SMTP, Bonjour, UPnP™, SNMPv1/v2c/v3 (MIB-II), DNS, DynDNS, NTP, RTSP, RTP, TCP, UDP, IGMP, RTCP, ICMP, DHCP, ARP, SOCKS		

* This product includes software developed by the Open SSL Project for use in the Open SSL Tool kit (www.openssl.org)

More information is available at www.axis.com and www.axis.co.kr

Optional Accessories – AXIS P12 Network Camera Series

Optional accessories for indoor models

AXIS T8414 Installation Display



AXIS T8120 15W Midspan 1-Port



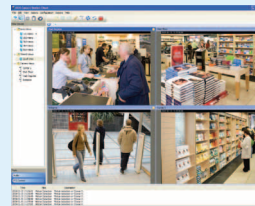
AXIS P7701 Video Decoder



AXIS P8221 Network I/O Audio Module



Video management software



AXIS Camera Companion (included),
AXIS Camera Station and video management software from Axis' Application Development Partners (not included). See www.axis.com/products/video/software/